



delmont
imaging



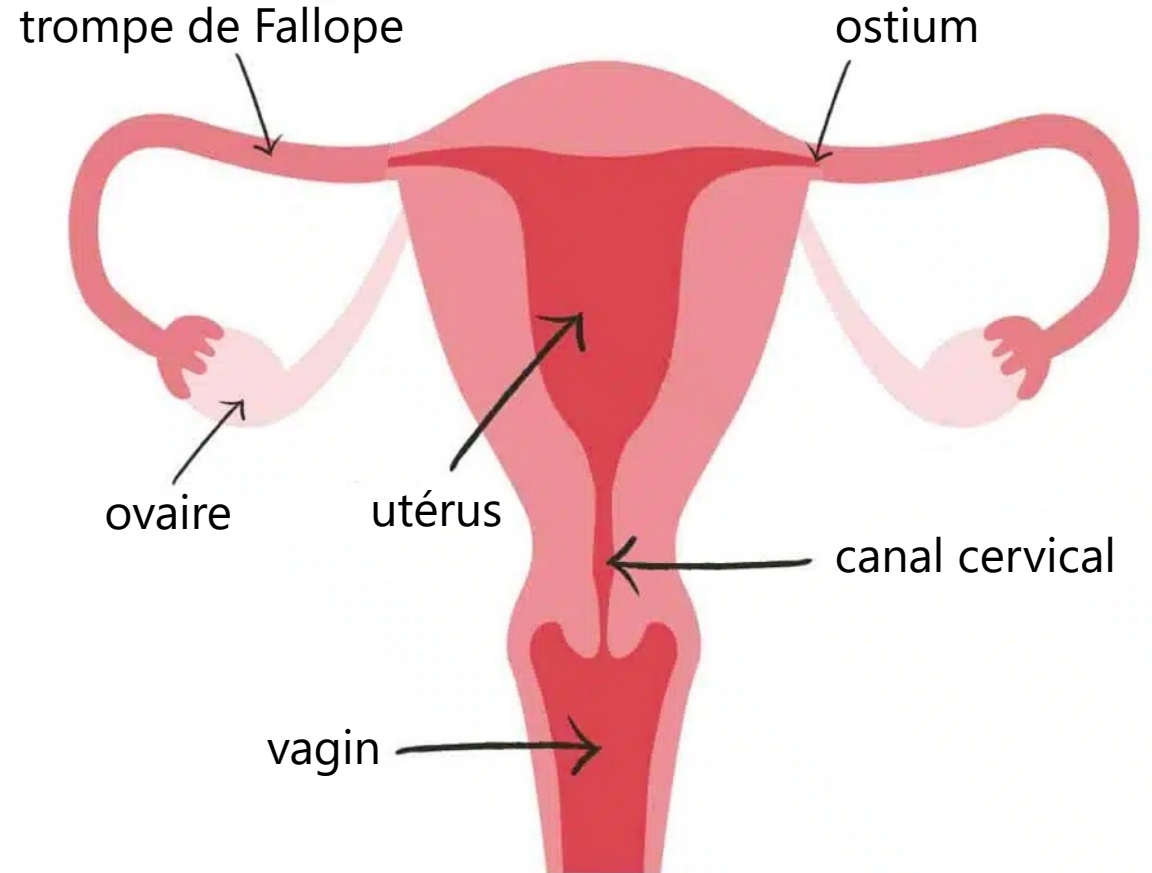
EasyCare

La solution complète pour une pratique sereine du See&Treat

1. LE PRINCIPE

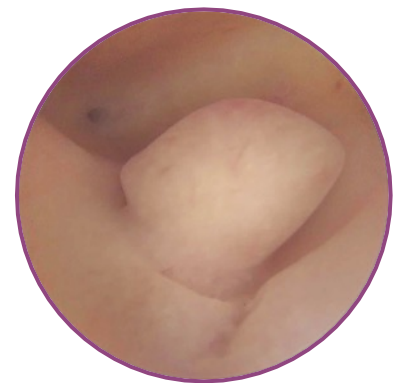
EasyCare, un set d'hystéroscopie

- EasyCare est un set de produits polyvalent permettant la réalisation **d'hystéroscopie diagnostique ou opératoire.**
- L'hystéroscopie est un examen permettant une **visualisation directe** de :
 - la cavité utérine
 - des orifices internes des trompes (aussi nommées ostia)
 - du canal cervical



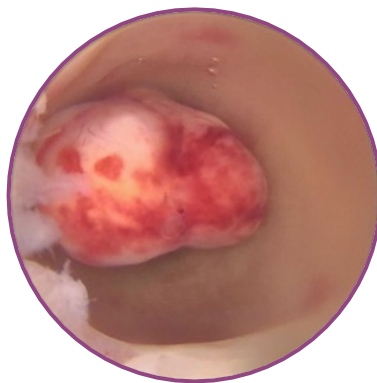
L'hystéroscopie opératoire avec EasyCare

- Une hystéroscopie est opératoire quand elle est réalisée non seulement pour la visualisation mais avant tout pour le **traitement d'une pathologie** au sein de la cavité utérine ou lorsqu'elle comporte **un geste chirurgical**.
- L'utilisation d'EasyCare est indiquée pour :



Polype

Excroissance de l'endomètre ou de l'endocol



Fibrome

Excroissance se formant à partir du tissu musculaire (myomètre)



Cloison

Malformation utérine séparant la cavité en deux par son milieu



Synéchie

Adhérence intra-utérine plus ou moins étendue



Biopsie dirigée

En cas de suspicion de cancer de l'endomètre ou bilan d'infertilité



Retrait de DIU

Nécessaire quand le fil du DIU n'est plus accessible par voie vaginale

Les lieux d'utilisation

- En fonction des pays, de par nombreux facteurs tels que les normes en place, les types d'utilisation peuvent diverger.
- En France, la polyvalence d'EasyCare le rend compatible aux utilisations suivantes :



CABINET PRIVE

- Principalement pour de l'hystérocopie diagnostique
- Des biopsies dirigées et des retraits de DIU peuvent être réalisés
- Aucune anesthésie ne peut être réalisée



SALLE DE CONSULTATION

- Activité nommée « Hors-bloc » regroupant hystérocopies diagnostiques et petits gestes opératoires
- Sans anesthésie pour du diagnostic et bloc para-cervical en cas de gestes opératoires

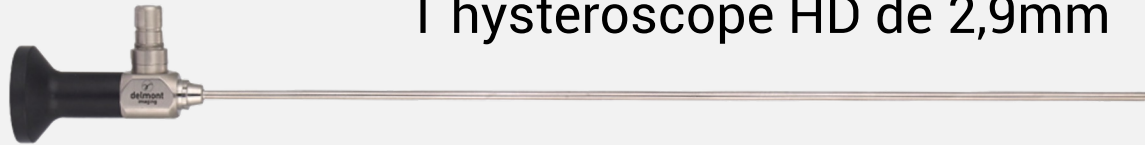


BLOC OPERATOIRE

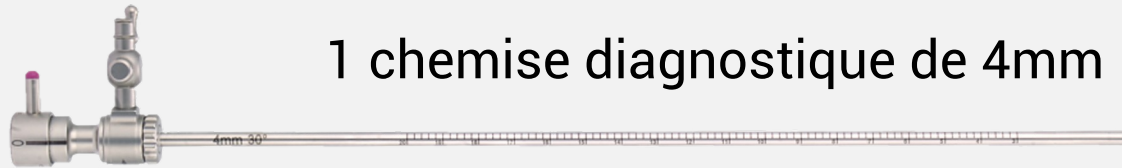
- Activité purement opératoire, que ce soit pour des petits gestes, ou de la chirurgie plus lourde
- L'anesthésie générale est majoritairement utilisée

2. COMPOSITION DU SET

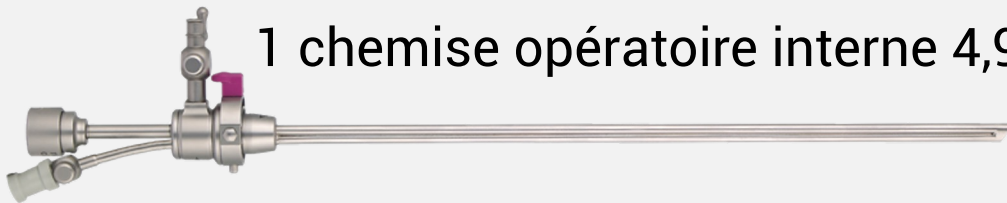
Composition d'EasyCare+



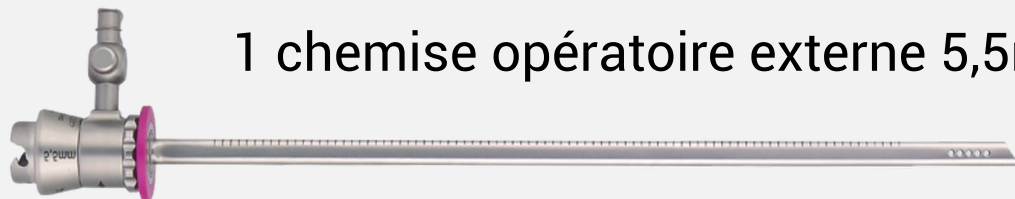
1 hystéroscope HD de 2,9mm



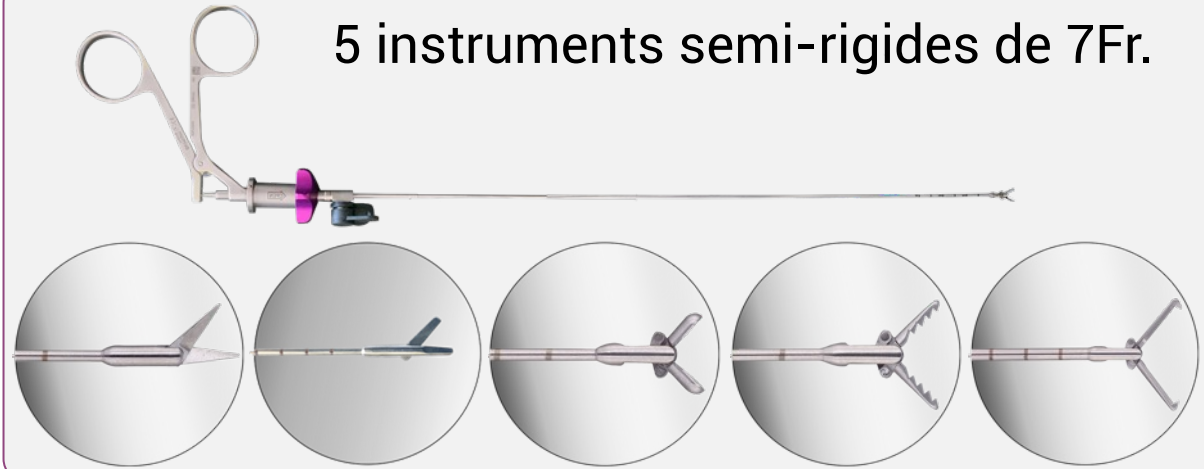
1 chemise diagnostique de 4mm



1 chemise opératoire interne 4,9mm

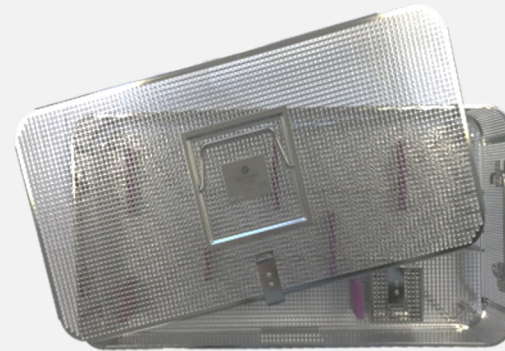


1 chemise opératoire externe 5,5mm



5 instruments semi-rigides de 7Fr.

1 panier de stérilisation

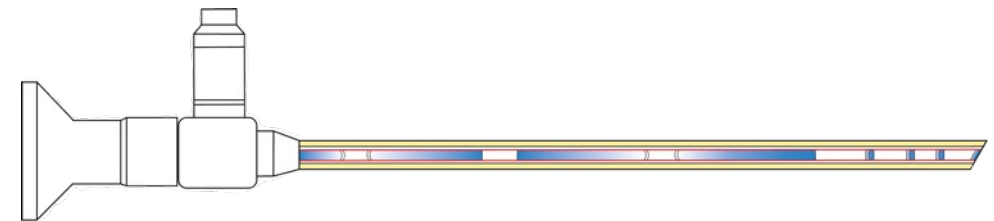
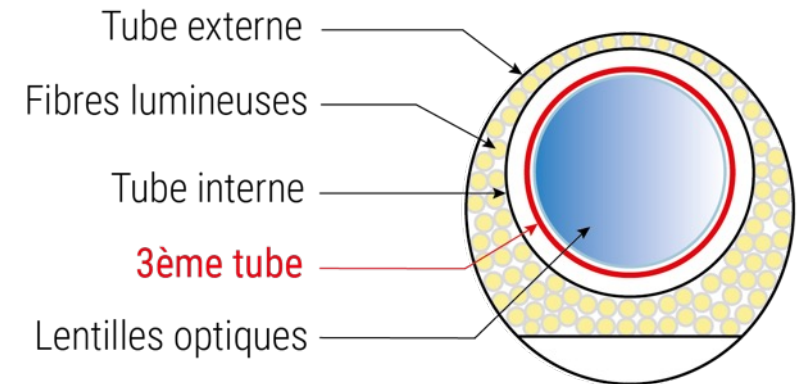


1 câble de lumière



L'hystéroscope

- L'hystéroscope est un **endoscope rigide** dédié à l'hystérocopie, permettant :
 - Une visualisation directe grâce à un tube composé de lentilles optiques,
 - Un apport de lumière grâce à un faisceau de fibres optiques lumineuses.
- La conception de l'hystéroscope est en **3 tubes** pour plus de résistance et réparabilité.



Bonnette de l'endoscope pour connexion à une caméra d'endoscopie

Connexion au câble de lumière avec standard ACMI.
Deux adaptateurs fournis :



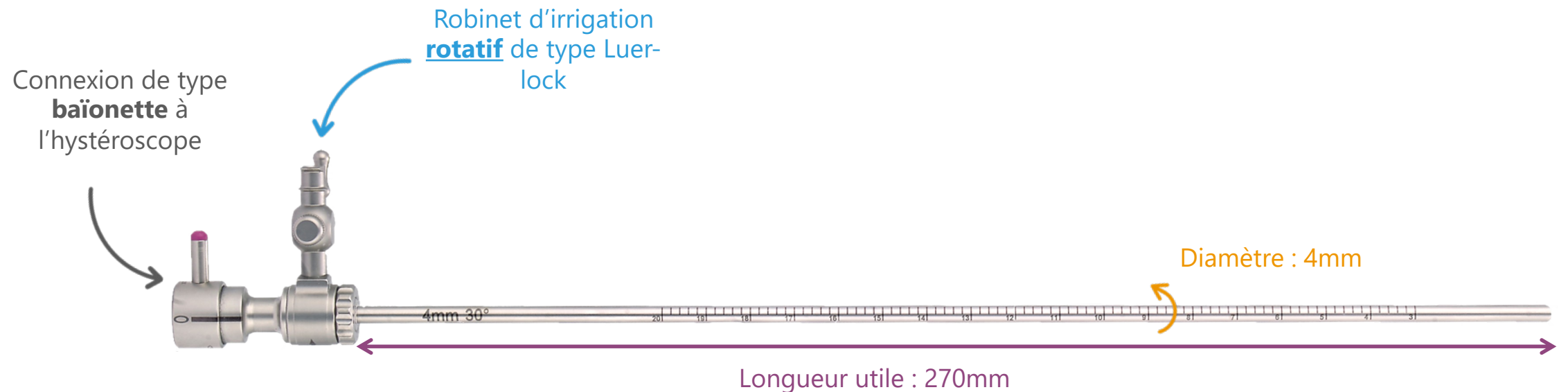
Diamètre : 2,9mm

Angulation : 30°

Longueur utile : 300mm

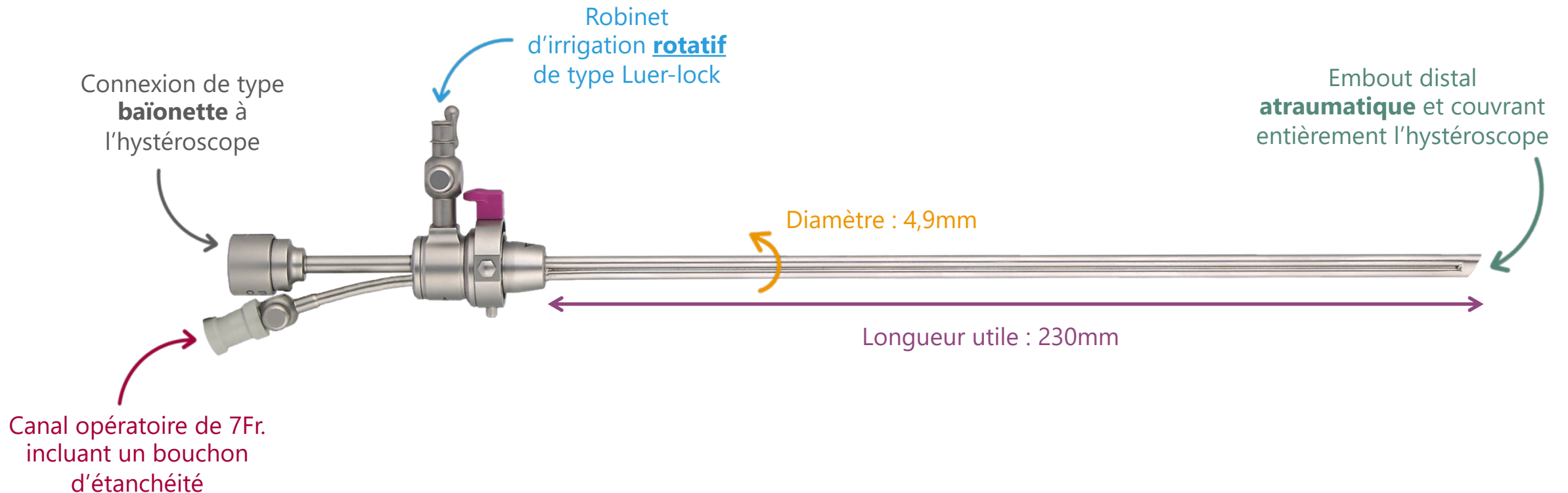
La chemise diagnostique

- La chemise diagnostique s'associe à l'hystéroscope, formant ensemble un **kit diagnostique**.
- Création d'un canal d'irrigation permettant le passage d'un **liquide de distension** jusque dans la cavité utérine, afin de permettre sa visualisation.



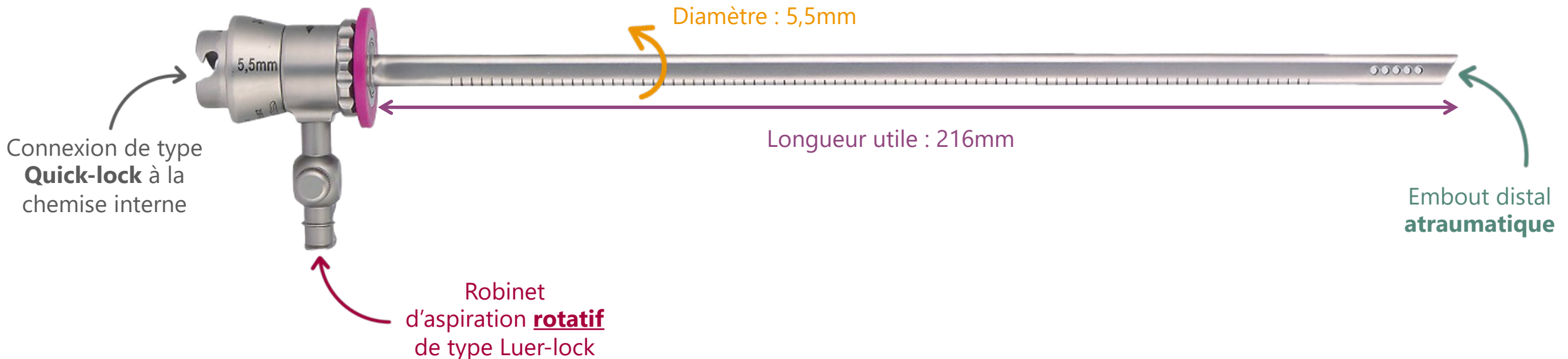
La chemise opératoire interne

- La chemise opératoire interne s'associe à l'hystéroscope, formant ensemble, un **kit opératoire**, incluant :
 - Un canal d'irrigation permettant le passage du **liquide de distension**.
 - Un **canal opératoire** permettant l'insertion d'un instrument semi-rigide.



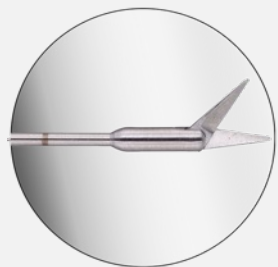
La chemise opératoire externe

- La chemise opératoire externe peut s'associer à la chemise opératoire interne, et ainsi compléter le **kit opératoire**.
- Création d'un canal permettant l'**aspiration** du liquide présent au sein de la cavité utérine pour un nettoyage, en cas par exemple de saignements.

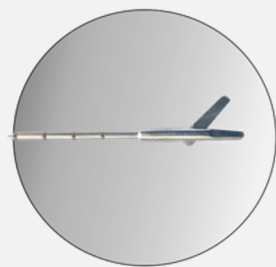


Les instruments semi-rigides

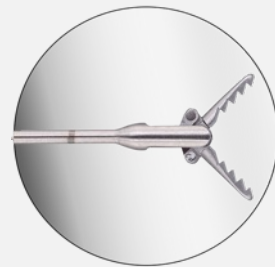
- **Cinq modèles** d'instruments sont inclus dans le set EasyCare :



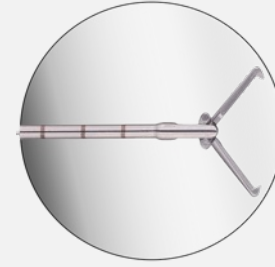
Paire de ciseaux pointus



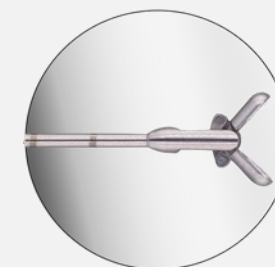
Paire de ciseaux arrondis



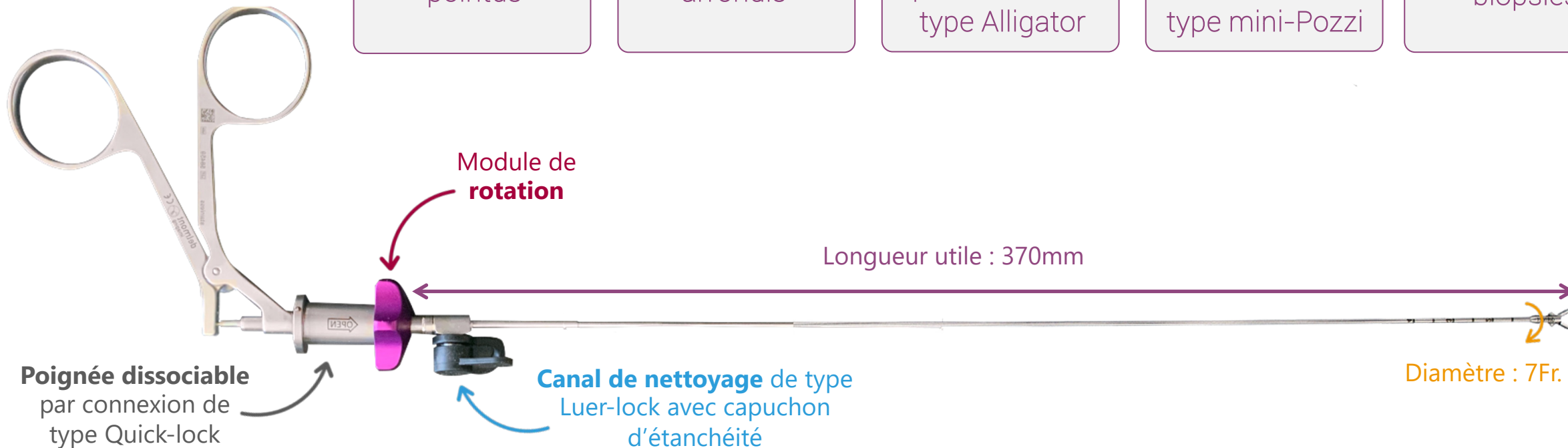
Pince à préhension de type Alligator



Pince à extraction de type mini-Pozzi

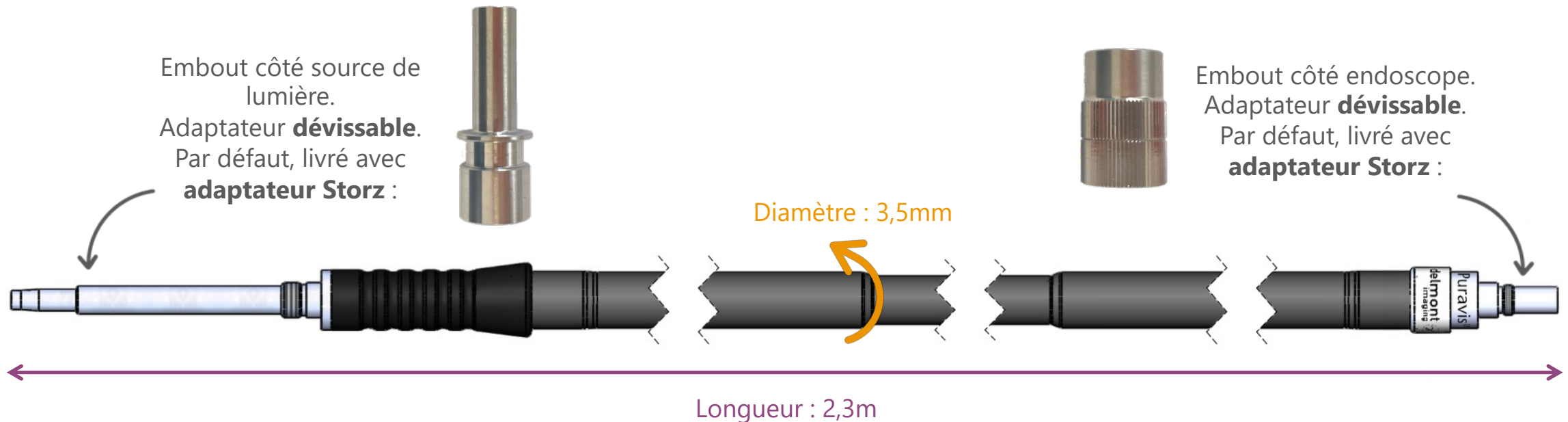


Pince à biopsies



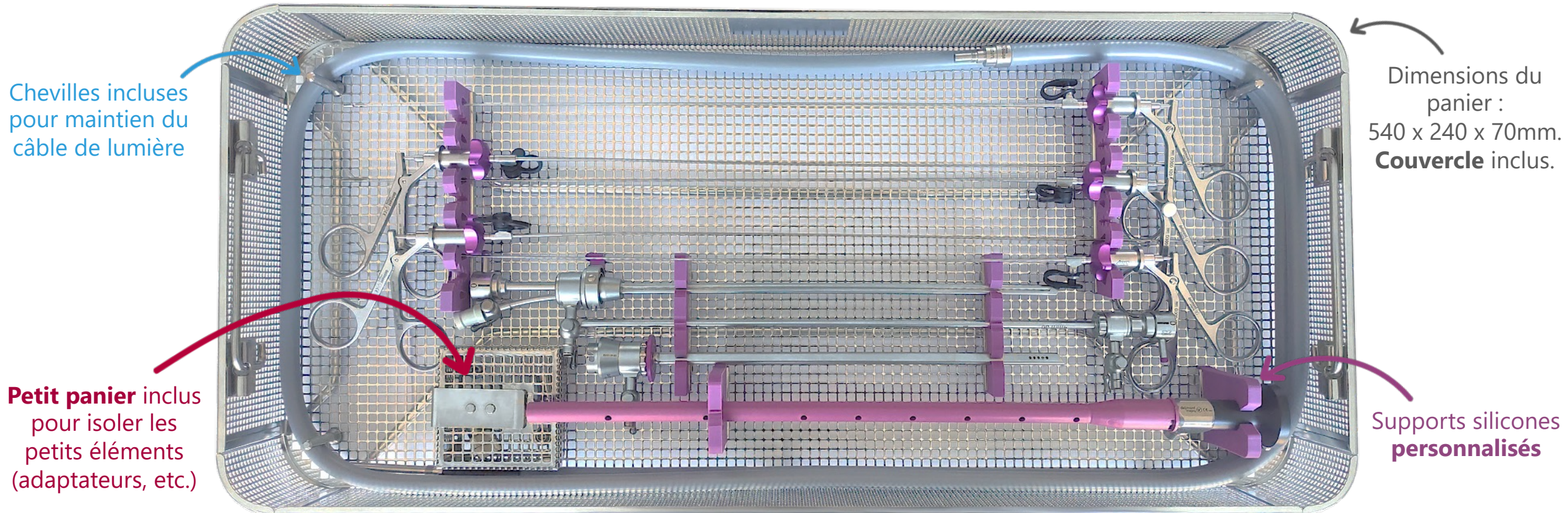
Le câble de lumière

- Le câble de lumière permet de faire la connexion entre l'hystéroscope et une source de lumière.
- Il transmet le flux lumineux de la source de lumière jusqu'à l'hystéroscope, grâce un faisceau de **fibres optiques**.



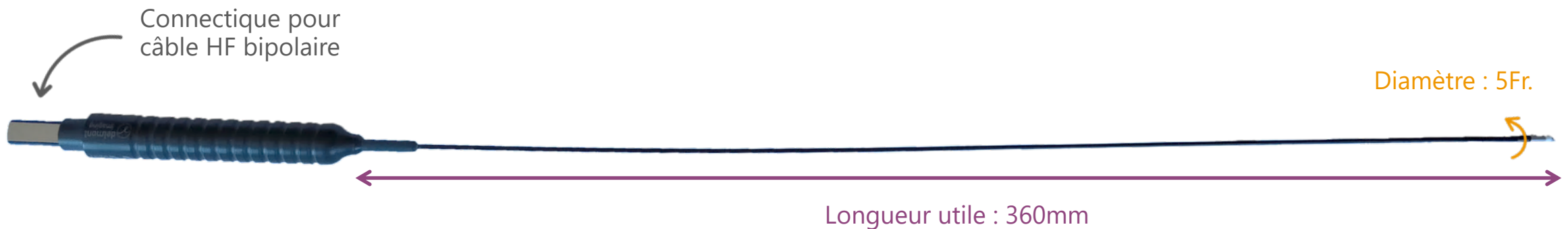
Le panier de stérilisation

- Le panier de stérilisation a été conçu afin de maintenir tous les éléments du set EasyCare précédemment vus, lors du **retraitement** et du **stockage**.



Les accessoires optionnels

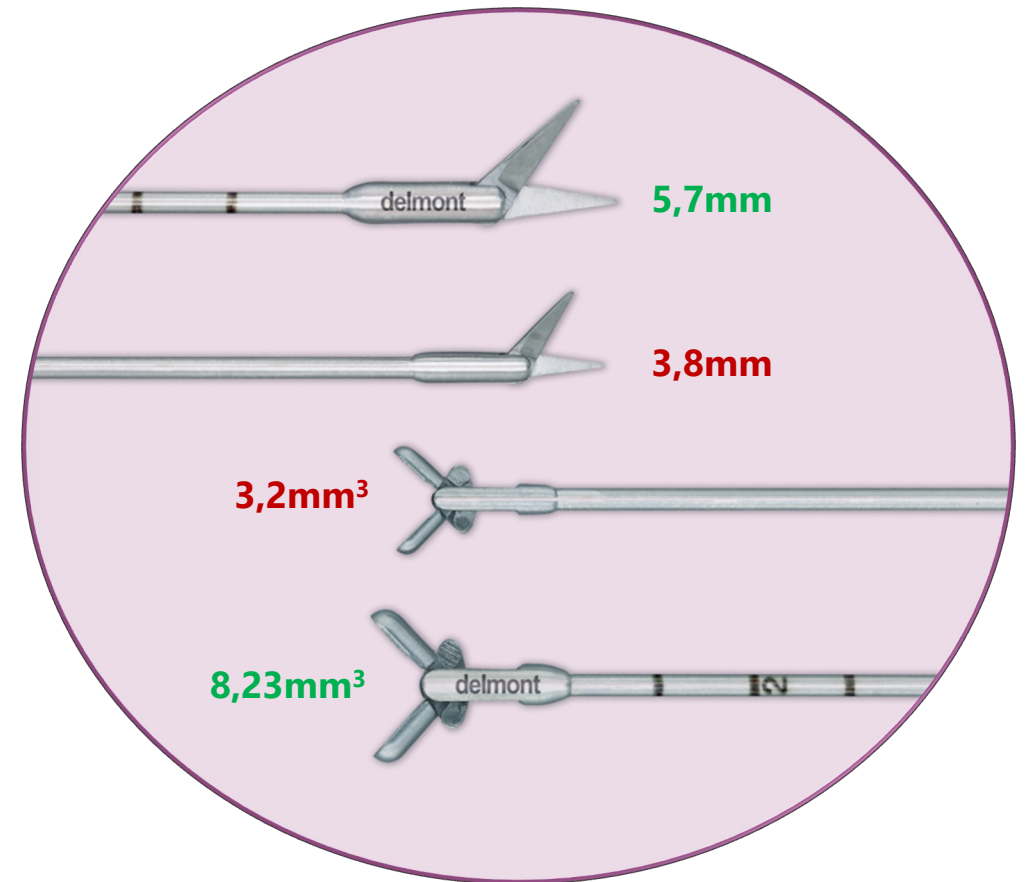
- Des **électrodes flexibles bipolaires** sont disponibles en tant qu'accessoire d'EasyCare.
- Elles peuvent être utilisées pour de la coupe ou de la coagulation.
- Trois modèles sont disponibles :



3. POINTS FORTS

La performance des instruments 7Fr.

- En comparaison avec des instruments 5Fr. :
 - Les lames de ciseaux 7Fr. sont **50% plus longues**.
 - Le volume des pinces de biopsies 7Fr. est presque **trois fois supérieur**.
- Les instruments semi-rigides de 7Fr. sont **plus efficaces et plus résistants**.
- Par conséquence, ils permettent :
 - Un **gain de temps opératoire** pour le traitement d'une même pathologie.
 - De traiter des pathologies plus conséquentes.



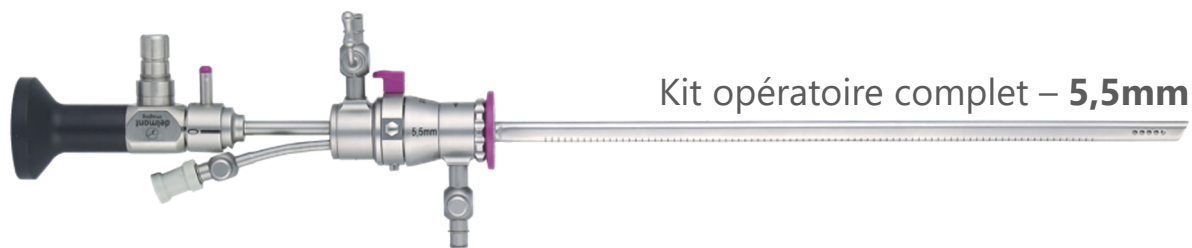
Une utilisation simplifiée

- Les produits de type EasyCare sont parfois jugés ergonomiquement compliqué à utiliser, en comparaison aux résecteurs notamment.
- Par conséquent, des erreurs d'utilisation sont récurrentes et en particulier la **torsion** des instruments conduisant à des **casses fréquentes**.
- Nous avons donc développé ces **instruments rotatifs** qui réduisent le risque de torsion et permettent :
 - Une ergonomie optimisée
 - Une utilisation facilitée pour l'utilisateur
 - Une meilleure précision
 - Une durée de vie de l'instrument rallongée



Un set ultra-polyvalent

- EasyCare peut à la fois être un **kit diagnostique** ou un **kit opératoire**.
- De plus, les chemises opératoires **se dissocient** pour encore plus de polyvalence : la chemise opératoire interne est également **atraumatique et peut s'utiliser seule**.
- Un set, **trois outils** possibles :



En France, nous vendons chaque année environ :

- ✓ 20 EasyCare complet
- ✓ 30 EasyCare light
(sans chemise opératoire externe)
- ✓ 50 kits diagnostiques

Un produit idéal en fertilité

- EasyCare est le produit parfait pour le traitement de pathologies pour des patientes **ayant un désir de procréation.**
- Le produit combine deux éléments cruciaux :

L'absence d'énergie

Des études cliniques ont montré que le type d'instrument utilisé durant une chirurgie impacte **les résultats post-chirurgicaux sur la présence de synéchies :**

MONOPOLAIRE

35%

BIPOLAIRE

7,5%

SANS ENERGIE

4,2%

Le diamètre réduit

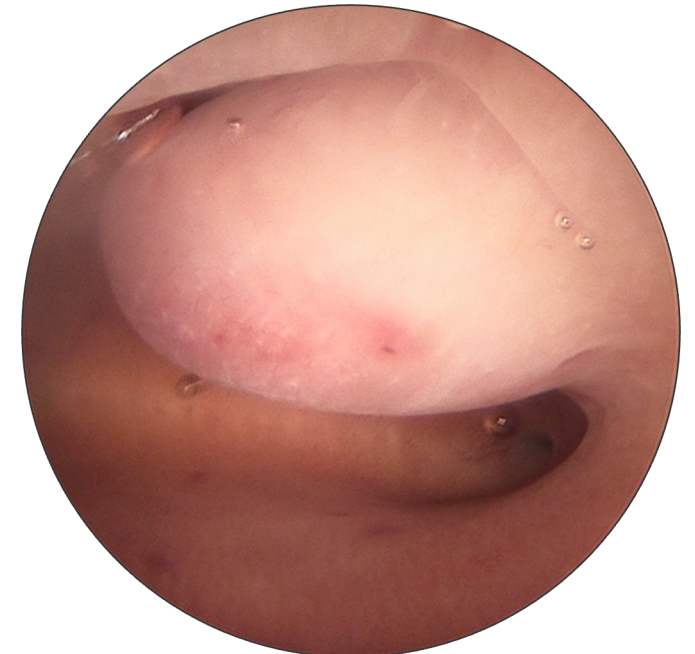
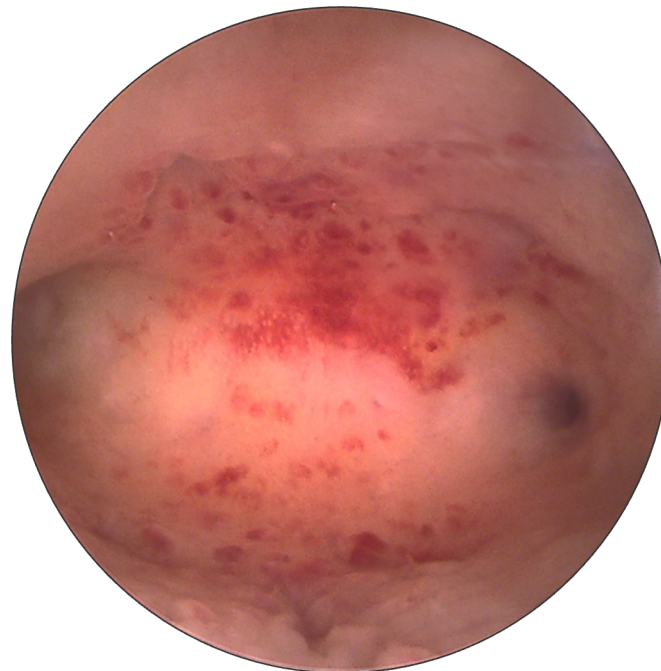
Que ce soit avec la chemise externe (5,5mm) ou sans (4,9mm), le diamètre d'EasyCare reste contenu. **Pas ou peu de dilatation** du col de l'utérus est requis.



De plus la **forme ovoïde** de la chemise permet un passage facilité du col.

Une qualité d'image haute définition

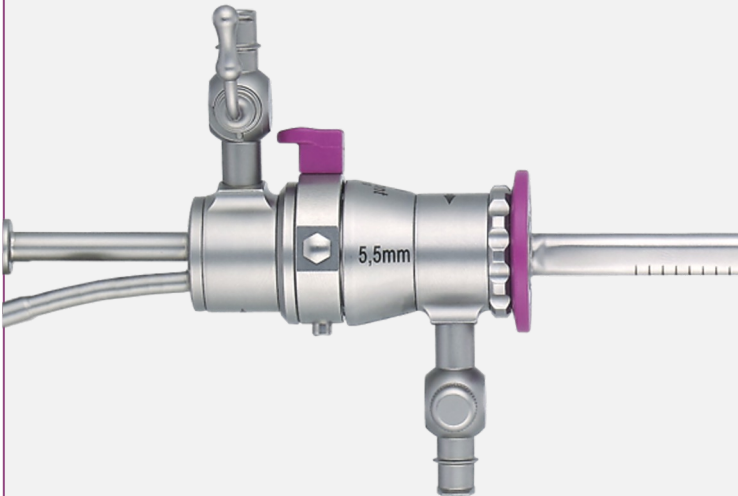
- Notre hystéroscope de 2,9mm est composé de **lentilles HD** au sein d'une conception optique de toute dernière génération.
- Les images sont hyper-résolues avec une répartition lumineuse homogène, et une grande profondeur de champ.



Et plus encore...

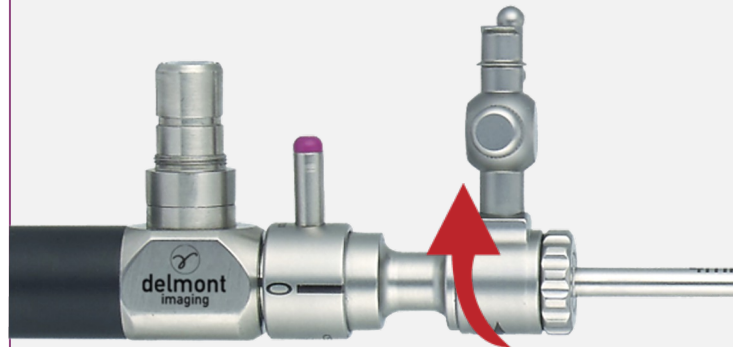
Connexions Quick-lock

Pour **simplifier**
l'assemblage des chemises
opératoires.



Robinets rotatifs

Permet d'orienter chaque
robinet indépendamment
pour un **confort**
d'utilisation optimisé.



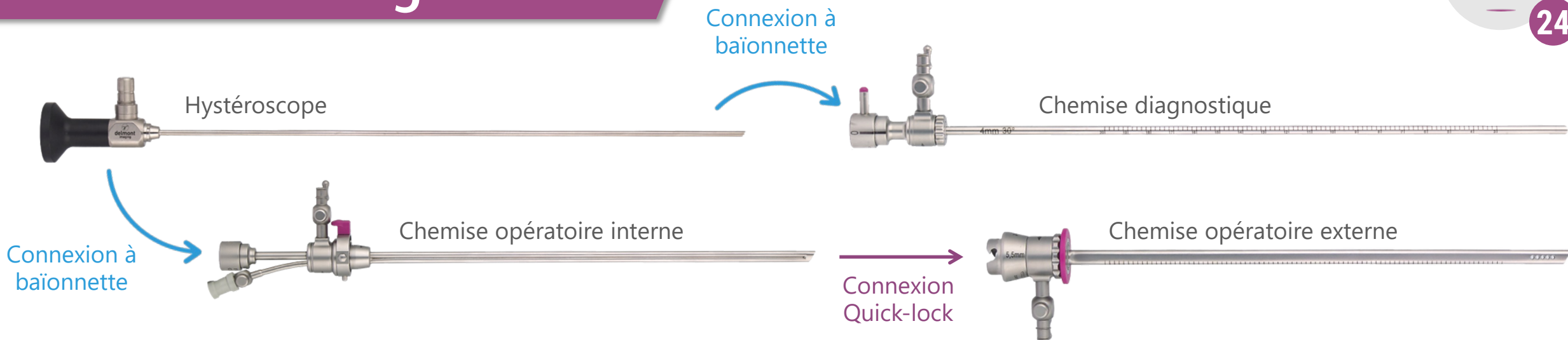
Marquage centimétrique

Nos trois chemises
intègrent un marquage
centimétrique pour la
réalisation de
l'hystérométrie dans le
même geste que
l'hystérocopie.

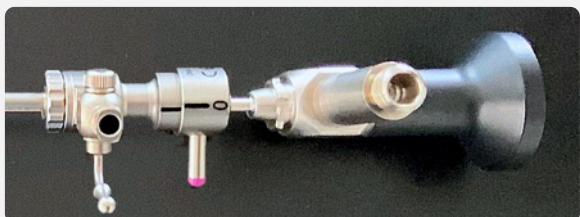


4. L'UTILISATION

L'assemblage

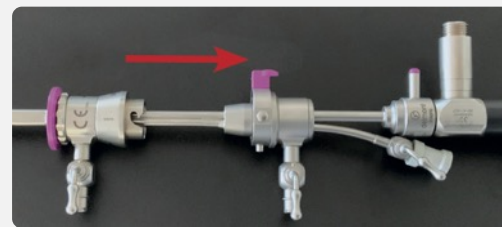


Connexion à baïonnette



1. Les deux traits noirs doivent être **alignés**.
2. Le « 0 » doit être positionné **en face du connecteur** du câble de lumière de l'hystéroscope.
3. Pousser la chemise entièrement sur l'hystéroscope.
4. Tourner le levier pour finaliser l'assemblage.

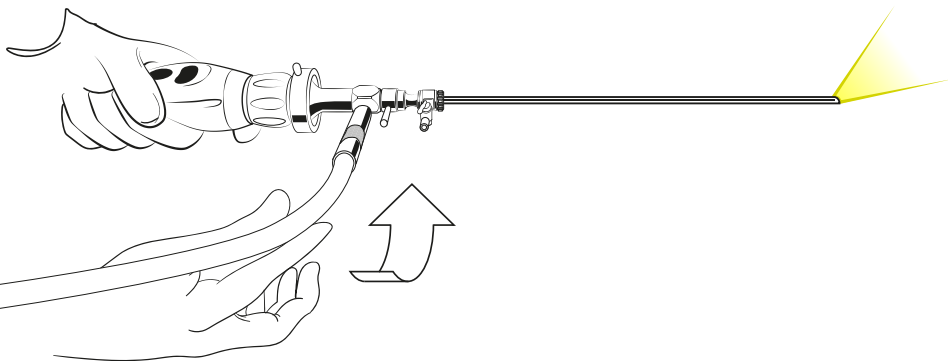
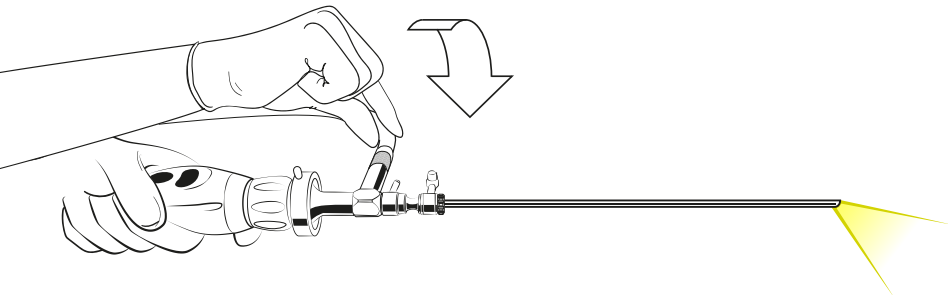
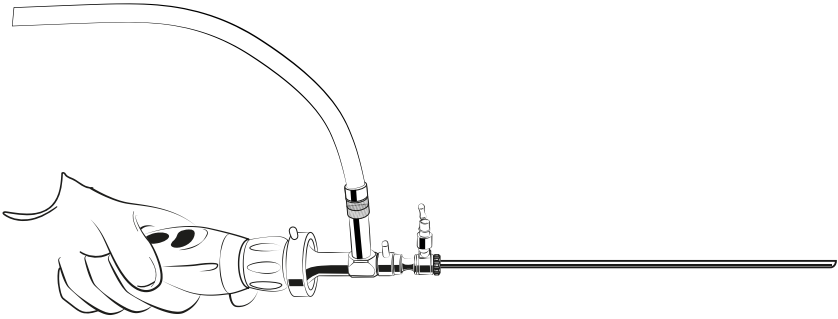
Connexion Quick-lock



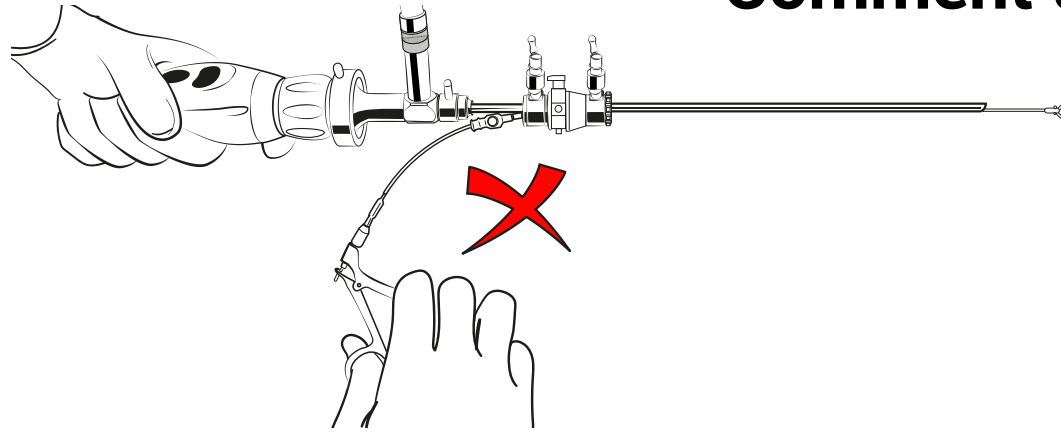
1. Les deux flèches noires doivent être **alignées**.
2. Pousser les deux éléments jusqu'au « **clic** » de verrouillage.

Comment réaliser l'hystéroscopie diagnostique ?

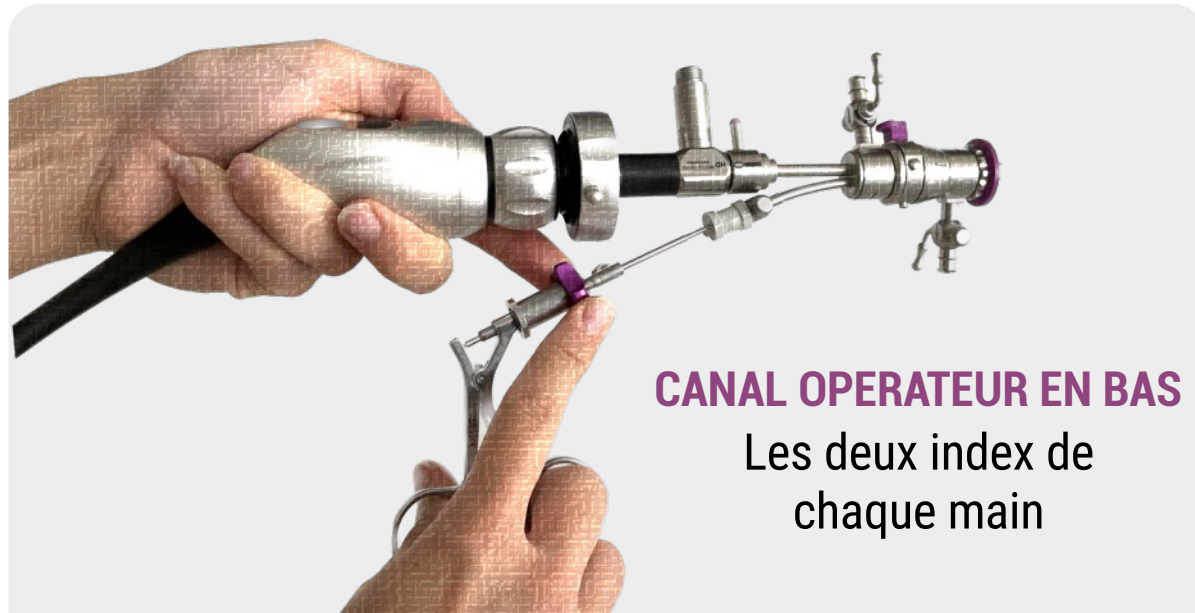
- Les sociétés savantes s'accordent et recommandent toutes l'utilisation de la **vaginoscopie** :
 - Pas de spéculum
 - Pas de pince Pozzi
 - Pas d'anesthésie nécessaire
- Utilisez le **flux d'irrigation comme moyen de dilatation** et soyez patient !
- Tirez profit de l'**angulation 30°** de l'hystéroscope :
 - Aucun mouvement latéral ne doit être fait.
 - Utiliser le câble de lumière pour tourner l'hystéroscope.
- **N'utilisez pas une pression d'irrigation trop élevée** afin d'éviter une douleur pour la patiente : 60mmHg est amplement suffisant.



Comment utiliser nos nouveaux instruments rotatifs ?



- Ci-dessous les conseils d'utilisation du module de rotation.
- L'astuce consiste à utiliser **un doigt de chaque main** pour faire tourner facilement les mors sans mouvement brusque.



CANAL OPERATEUR EN BAS

Les deux index de
chaque main



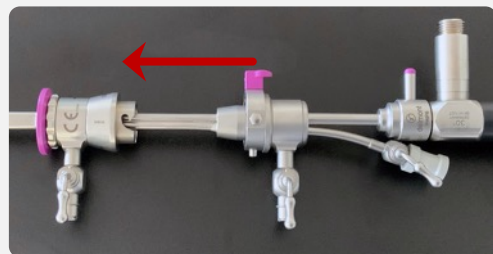
CANAL OPERATEUR EN HAUT

Le pouce et l'auriculaire

Le démontage

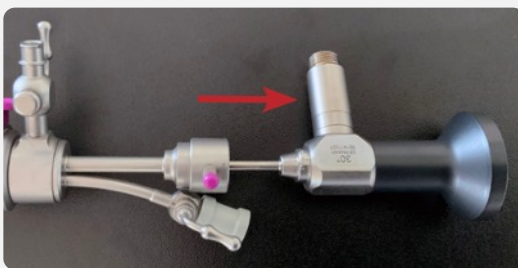
Connexion Quick-lock

1. Appuyer sur le **bouton Quick-lock violet** pour déverrouiller la chemise.
2. Retirer-la en la **maintenant bien droite** jusqu'au retrait complet.

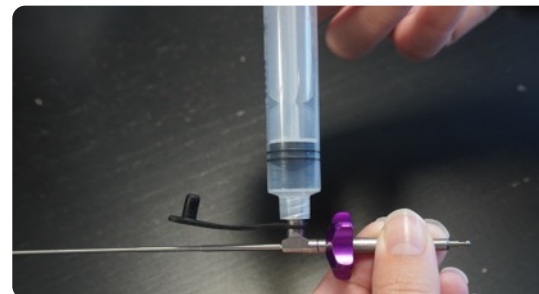
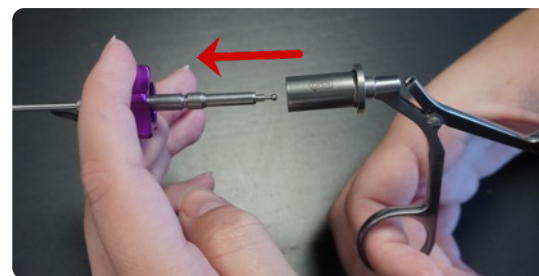
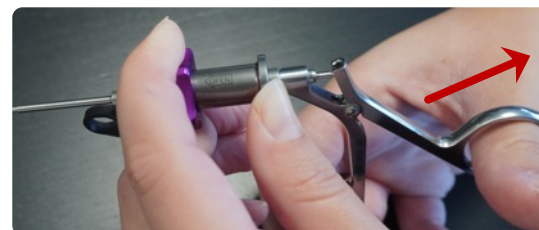


Connexion à baïonnette

1. Tourner le levier pour **déverrouiller l'hystéroscope**.
2. Retirer-le en le **maintenant bien droit** jusqu'au retrait complet.



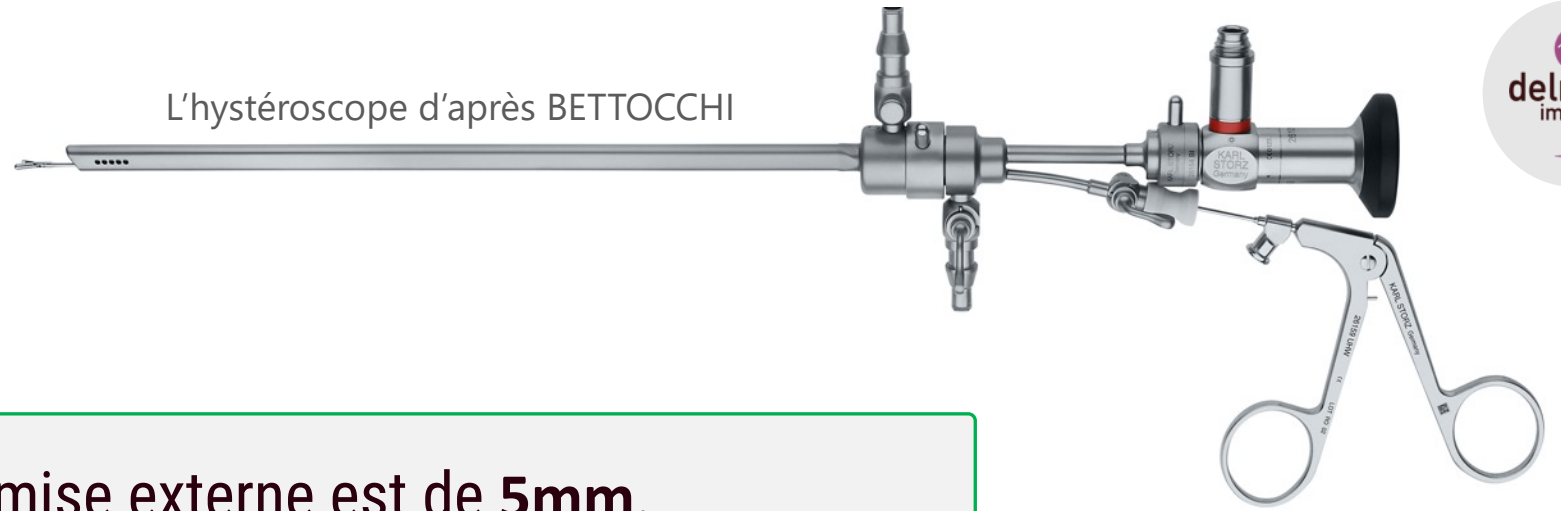
Les instruments rotatifs



1. Pousser le **module Quick-lock** de la poignée. Il est indiqué par un **symbole OPEN**.
2. Ouvrir la poignée de l'instrument **au maximum**.
3. Tirer la **tige de l'instrument hors de la poignée** pour finaliser le démontage.
4. Pour **nettoyer la tige** de l'instrument, connecter une seringue au **canal Luer-lock**.

5. LA CONCURRENCE

L'hystéroscope d'après BETTOCCHI



- Le diamètre de la chemise externe est de **5mm**.
- Le canal opératoire est de **5Fr. seulement**.
- **Pas d'instruments rotatifs** disponibles.
- **Pas de connexion quick-lock** entre les chemises opératoires.
- La chemise opératoire interne **ne peut pas s'utiliser seule** (non atraumatique).
- **Pas de marquage centimétrique** sur les chemises.
- Les robinets ne sont **pas rotatifs**.



- Le Trophyscope est un vrai produit de « **See & Treat** ».
- Le canal opératoire est de **5Fr. seulement**.
- Une **qualité d'image réduite** comparable à un hystéroscope de 2mm.
- **Pas d'instruments rotatifs** disponibles.
- **Pas de marquage centimétrique** sur les chemises.
- Les robinets ne sont **pas rotatifs**.
- Longueur utile de la chemise externe coulissante **trop courte : 160mm**.
- Hystéroscope unique avec canal d'irrigation intégré : **coûteux à l'achat et en cas de casse**.



Optiflow



- Le canal d'irrigation n'est pas le même que le canal opérateur. **Le débit d'irrigation est toujours constant.**
- Le canal opératoire est de **5Fr. seulement**, pour un diamètre externe de 5,5mm.
- Une **qualité d'image réduite** de l'hystéroscope 2,7mm.
- Instruments rotatifs avec une **rigidité de rotation trop importante.**
- **Pas de marquage centimétrique** sur les chemises.
- Les robinets ne sont **pas rotatifs.**
- **Chemise monobloc** : impossible de réduire le diamètre externe en enlevant le canal d'aspiration.
- **Chemise ronde** et non ovoïde : insertion dans la cavité utérine moins aisée.

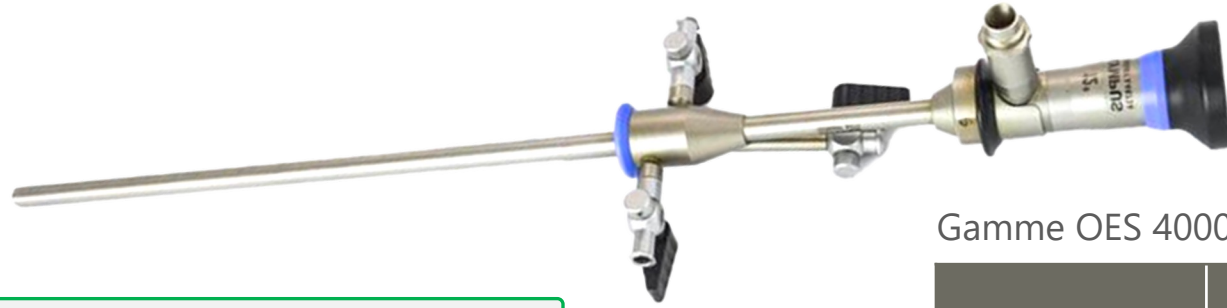


2 compacts hystérosopes :
Ø 3,9mm ou 5mm



- Le canal d'irrigation n'est pas le même que le canal opératoire. **Le débit d'irrigation est toujours constant.**

- Le canal opératoire est de **5Fr. seulement.**
- Une **qualité d'image réduite** équivalente à un hystéroscope 2 mm ou 2,7mm.
- Instruments rotatifs avec une **rigidité de rotation trop importante.**
- **Pas de marquage centimétrique** sur les chemises.
- Les robinets ne sont **pas rotatifs.**
- **Produit entièrement monobloc** : impossible de réduire le diamètre externe en enlevant le canal d'aspiration. De plus, coûteux à l'achat et en cas de casse.
- **Chemise ronde** et non ovoïde : insertion dans la cavité utérine moins aisée.



Gamme OES 4000

- **Bonne qualité d'image de l'hystéroscope 3mm.**

- **Diamètre externe important** pour un canal opératoire de 5Fr.
- **Pas d'instruments rotatifs** disponibles.
- Longueur utile de la chemise **trop courte** : **185mm**.
- Connexion quick-lock **mais captive** entre l'hystéroscope et la chemise.
- **Pas de marquage centimétrique** sur les chemises.
- Les robinets ne sont **pas rotatifs**.
- **Chemise monobloc** : impossible de réduire le diamètre externe en enlevant le canal d'aspiration.
- **Chemise ronde** et non ovoïde : insertion dans la cavité utérine moins aisée.

Ø externe	Canal opératoire
4,5mm	3Fr.
5,5mm	5Fr.
6,5mm	7Fr.

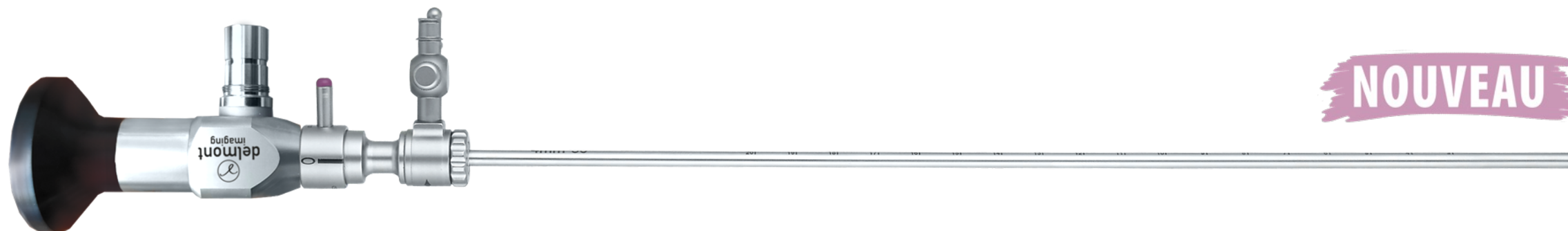
TONTARRA



- Le catalogue de Tontarra est conséquent. Ils ont plus de **5 modèles** compatibles pour un hystéroscope 2,9mm 30°.
- Les caractéristiques techniques diffèrent en fonction des modèles.
- Mais pour tous, les points suivants sont applicables :
 - **Pas d'instruments rotatifs** disponibles.
 - **Pas de marquage centimétrique** sur les chemises.
 - Les robinets ne sont **pas rotatifs**.
- Et pour le modèle le plus connu, le **système Gubinni**, les deux points majeurs sont :
 - Un **canal opératoire de 5Fr.** pour un diamètre externe de **5,35mm**.
 - Une longueur utile de la chemise **trop courte** : **187mm**.

6. ET POUR FINIR...

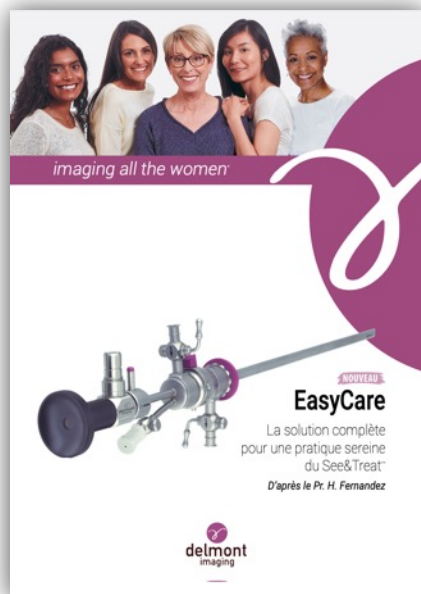
Une version en 2mm disponible



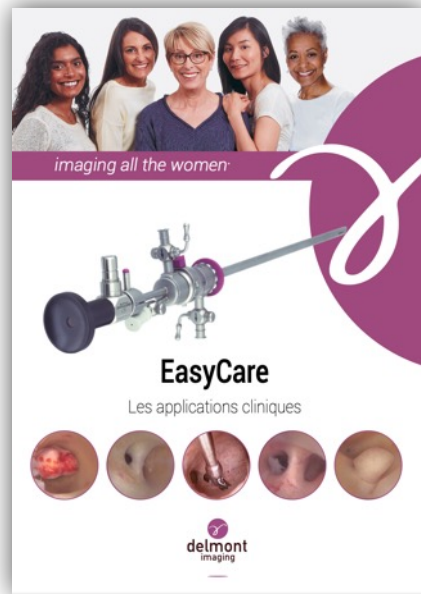
NOUVEAU

Caractéristique	EasyCare classique	EasyCare en 2mm
Diamètre de l'hystéroscope	2,9mm	2mm
Longueur utile de l'hystéroscope	30cm	26cm
Diamètre de la chemise diagnostique	4mm	3mm
Diamètre de la chemise opératoire interne	4,9mm	3,7mm
Diamètre de la chemise opératoire externe	5,5mm	4,3mm
Diamètre du canal opératoire	7Fr.	5Fr.

Les documents à avoir



Plaquette commerciale



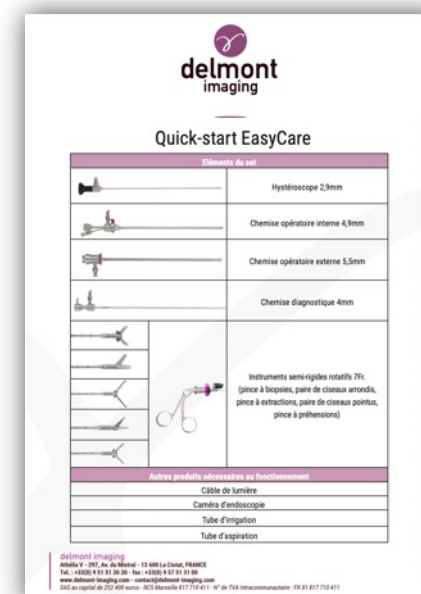
Livret clinique



Fiche technique



Fiche informative patiente



Quick-start

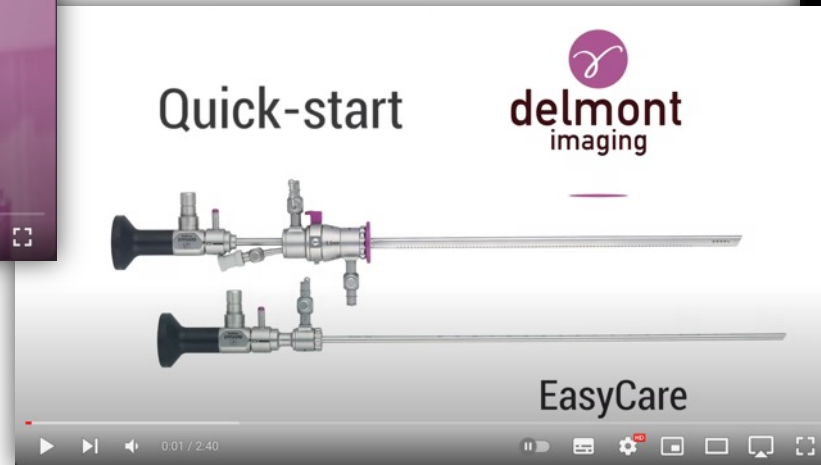


Tous les documents sont accessibles depuis notre site web et notre Extranet.

Quelques vidéos sur EasyCare



Témoignage utilisateur :
Dr. Giraudet.
(de nombreux autres témoignages disponibles)



Quick-start EasyCare



Exemple clinique :
une levée de synéchies par le
Professeur Fernandez



Toutes les vidéos sont accessibles depuis **notre chaine Youtube.**