

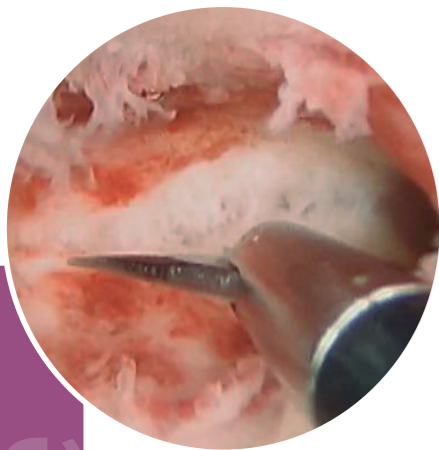


imaging all the women



# MiniCare

Сохранить  
фертильность



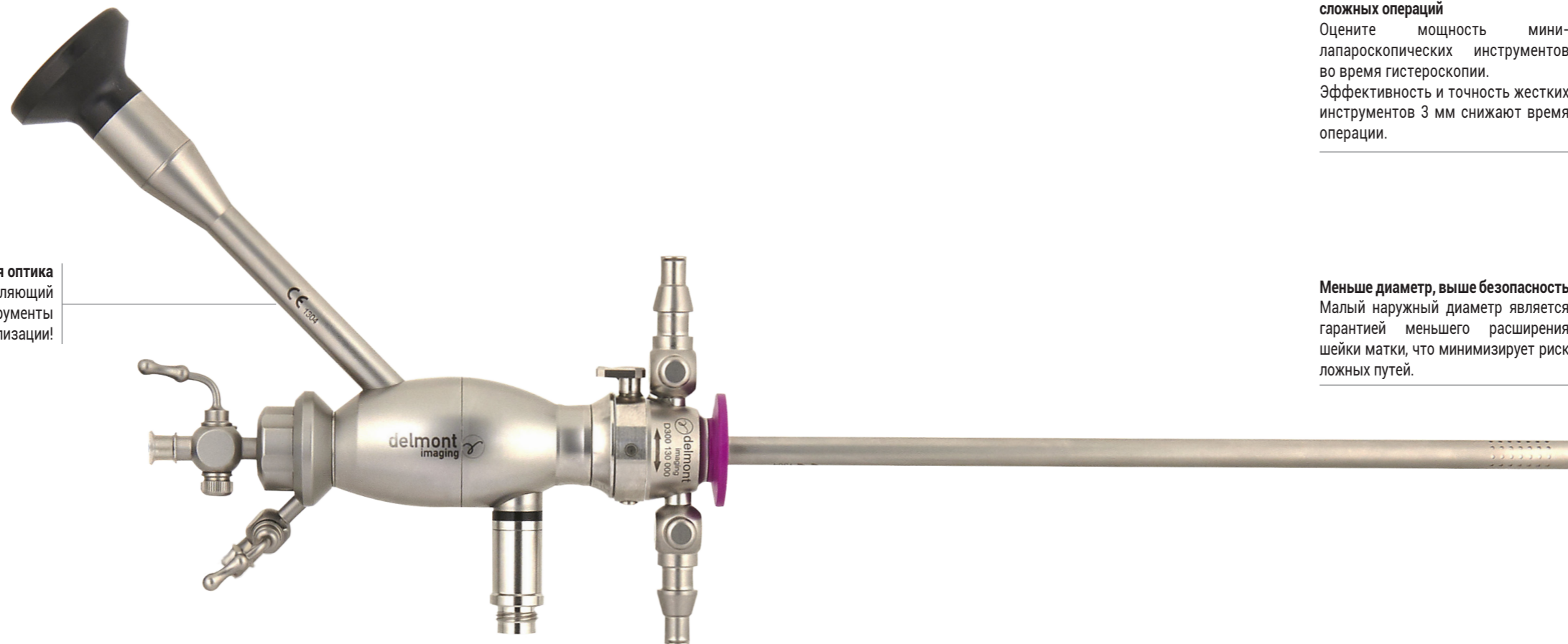
## Идеальное сочетание безопасности и производительности

### Для бескомпромиссного лечения всех патологий матки

MiniCare соблазнит вас на его использование для лечения ваших пациентов, особенно детородного возраста. Малый внешний диаметр уменьшает количество этапов дилатации и облегчает введение инструмента даже у нерожавших пациенток. Управление простое, а операция точная.

Использование 3-миллиметровых инструментов без электрической энергии позволяет сохранить эндометрий ваших пациенток. Даже в случае серьезных патологий, таких как крупные кальцинированные фибромы или полные перегородки матки, производительность этих жестких инструментов позволяет проводить быстрое и эффективное лечение.

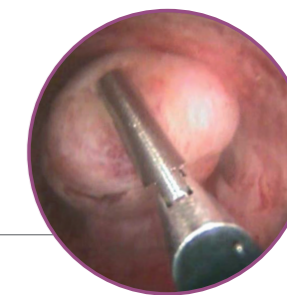
**Офсетная оптика**  
Прямой рабочий канал, позволяющий использовать жесткие инструменты при сохранении HD визуализации!



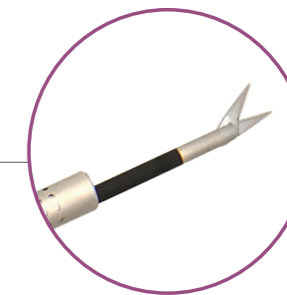
**Доступны три формы биполярных электродов**  
Безопасная биполярная коагуляция. Электроды нового поколения также можно использовать с режущим током.



**Одноэтапная процедура даже для сложных операций**  
Оцените мощность мини-лапароскопических инструментов во время гистероскопии. Эффективность и точность жестких инструментов 3 мм снижают время операции.



**Меньше диаметр, выше безопасность**  
Малый наружный диаметр является гарантией меньшего расширения шейки матки, что минимизирует риск ложных путей.



## Технические требования проработаны до мельчайших деталей

Операционный гистероскоп MiniCare был разработан для обеспечения наилучшей производительности и эргономики. Уникальный дизайн гистероскопа обеспечивает естественный хват, освобождая рабочее пространство для удобной работы с инструментами. Сочетание HD-линз с мощным и однородным освещением гарантирует яркое изображение с высоким разрешением.



## MiniCare+ набор инструментов 2-в-1

Внешний тубус MiniCare идентичен внешнему тубусу нашего резектоскопа ReseCare. Вы можете комбинировать их использование во время одной и той же операции. Тубус остается в матке при смене инструмента, устраняя риски травмирования шейки матки.

\*MiniCare+ состоит из MiniCare и ReseCare

# Набор **MiniCare** - арт. D400 100 045

включает следующие элементы:

## Операционный гистероскоп MiniCare. 6 мм. 12°

45° офсетный окуляр. Автоклавируемый  
Рабочий канал 10Fr.

арт. D300 100 049



## Внешний тубус 18.5Fr.

Двойной поток. Quick-lock

арт. D300 130 000



## Пластиковая рукоятка для инструментов 3 мм

С вращением. Без кремальеры

4 шт. в наборе

арт. D300 120 533



## Прямые микро-ножницы 3 мм

Одна подвижная бранша. Рабочая длина: 330 мм

арт. D300 120 509



## Изогнутые ножницы Метценбаум 3 мм

Две подвижные бранши. Рабочая длина: 330 мм

арт. D300 120 507



## Универсальные захватывающие щипцы 3 мм

Зубчатые и волнообразные бранши

Две подвижные бранши. Рабочая длина: 330 мм

арт. D300 120 510



## Захватывающие и экстракционные щипцы 3 мм. Зубья 2/3

Одна подвижная бранша. Рабочая длина: 330 мм

арт. D300 120 515



## Световод

Автоклавируемый. Ø 3,5 мм. Д: 2,3 м. С коннекторами Storz

арт. D200 150 500



## Корзина для стерилизации MiniCare

Включает в себя два лотка и крышку

С силиконовыми держателями

арт. D200 160 521



## Дополнительные принадлежности:

### Электрод L-Hook Ø 3 мм

Рабочая длина: 350 мм

арт. D300 140 133



### Электрод прямой Ø 3 мм

Рабочая длина: 350 мм

арт. D300 140 134



### Электрод V-Hook Ø 3 мм

Рабочая длина: 350 мм

арт. D300 140 135

