



*imaging all the women*



## ReseCare

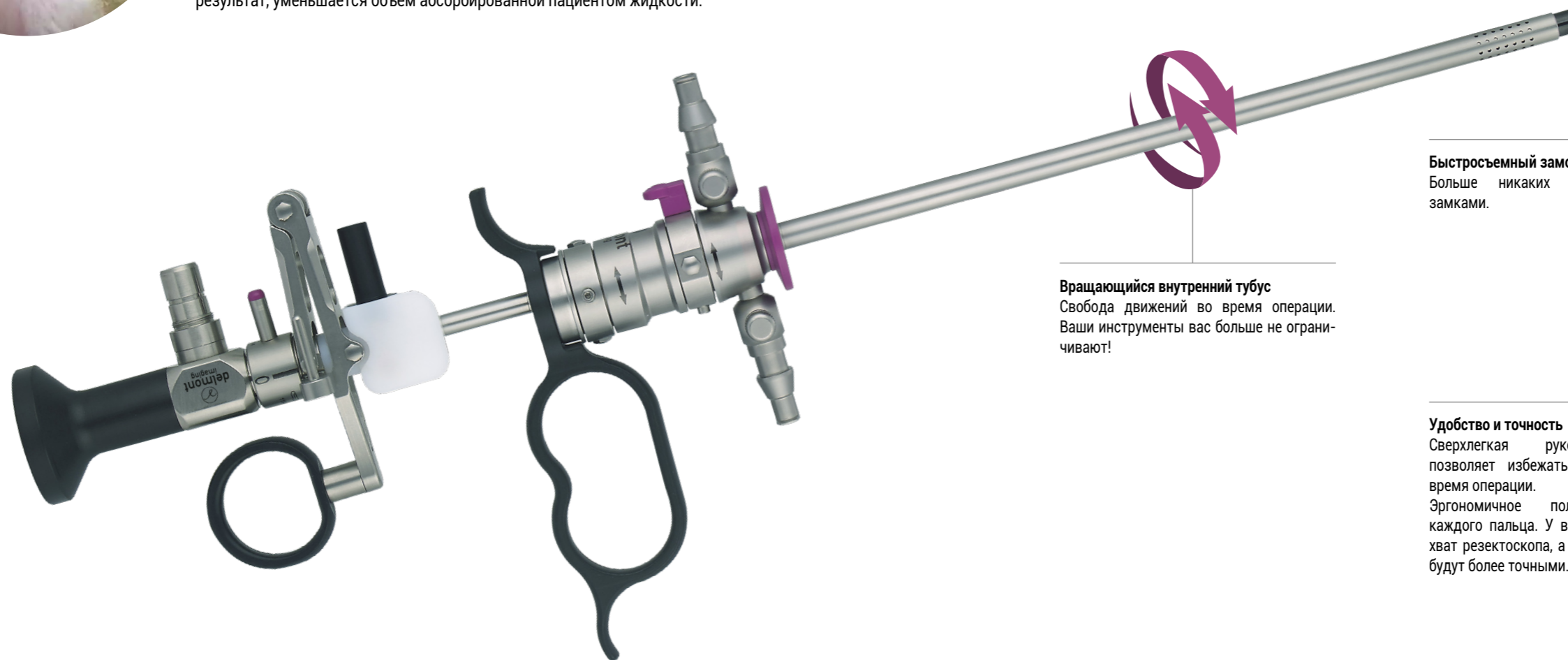
Биполярный  
резектоскоп 6 мм



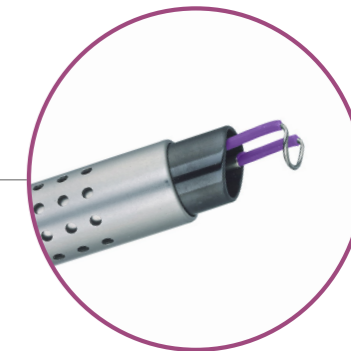
## Уникальный резектоскоп 6 мм Маленький, но эффективный!

Инструменты малого диаметра имеют многочисленные преимущества как для хирурга, так и для пациента. **ReseCare** позволяет проводить точные и быстрые манипуляции. Отсеченные фрагменты имеют небольшие размеры, их присутствие не мешает обзору, работать гораздо комфортнее.

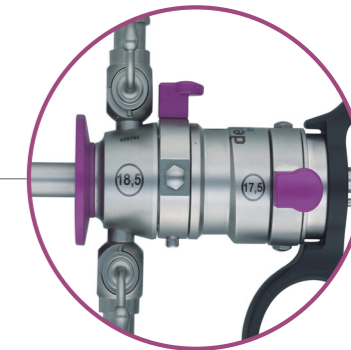
**ReseCare** не травмирует пациентов. Инструмент вводится без сопротивления, легкое введение даже у женщин в период менопаузы или со стенозом шейки матки. Как результат, уменьшается объем абсорбированной пациентом жидкости.



**Качество в каждой детали**  
Хорошее изображение также результат эффективной аспирации-ирригации. Черный керамический наконечник устраняет блики.



**Быстросъемный замок**  
Больше никаких трудностей с замками.



**Вращающийся внутренний тубус**  
Свобода движений во время операции. Ваши инструменты вас больше не ограничивают!

**Удобство и точность**  
Сверхлегкая рукоятка PEEK позволяет избежать усталости во время операции. Эргономичное положение для каждого пальца. У вас будет лучше хват резектоскопа, а ваши движения будут более точными.

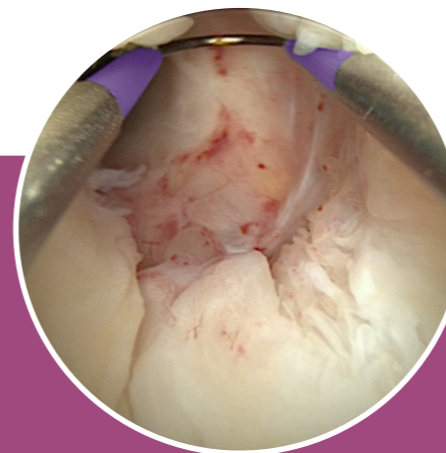
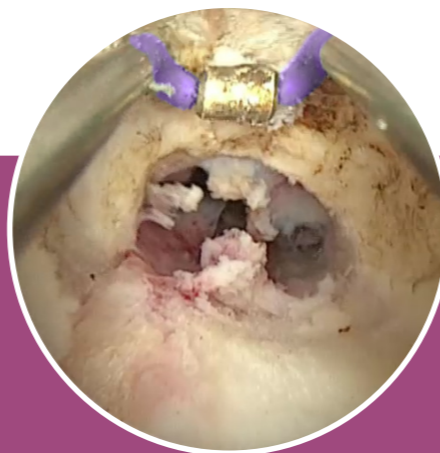


## Биполярная резекция

Преимущество этой, широко используемой в настоящее время, технологии имеет два аспекта, связанных с безопасностью пациентов.

Во-первых, электрический ток больше не проходит через пациента, а напрямую возвращается к генератору через резектоскоп. Риск ожогов из-за диффузных токов и, как следствие, появление синехий из-за травмированного эндометрия значительно снижается.

Во-вторых, монополярный резектоскоп использует глицин, абсорбция которого является источником ионных нарушений, которые могут привести к летальному исходу. Вместо глицина биполярный резектоскоп использует солевой раствор, который не токсичен и, кроме того, дешевле. ReseCare, подключенный к биполярному генератору, обеспечивает вам уверенность и спокойствие. Кроме того, данный резектоскоп совместим и отлично работает с любыми монополярными генераторами.



## HD гистероскоп: непревзойденная производительность и долговечность

Новейшее поколение линз, разработанных для получения преимуществ HD, обеспечивает детализированные и идеально четкие изображения даже на заднем плане. Высочайшее разрешение и однородное распределение света обеспечивают огромную глубину резкости. Изображение полностью будет четким!

Наш HD гистероскоп автоклавируемый. Конструкция из трех отдельных трубок делает его прочным и долговечным, но, при этом, легко ремонтируемым в случае поломки.

# ReseCare принадлежности и опции:

## HD гистероскоп 2,9 мм, 12°

Автоклавируемый. Длина: 300 мм

арт. D300 100 004



## Внешний тубус 18,5Fr.

Двойной поток. Quick lock.

арт. D300 130 000



## Внутренний тубус 17,5Fr.

Вращающийся

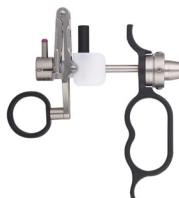
арт. D300 130 001



## Пассив. рабочий элемент

Совместим с моно- и би-

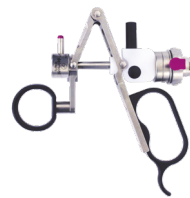
арт. D300 130 002



## Актив. рабочий элемент

Совместим с моно- и би-

арт. D300 130 009



## Световод


Автоклавируемый, Ø: 3,5 мм, Длина: 2,3 м, с коннекторами Storz

арт. D200 150 500



НОВЫЙ

## Электроды:

Описание	Артикулы	
	Стерил, одноразов (Поставляется в упаковке по 10)	Многоразов
 Режущая петля 30°	D300 140 067	D300 140 000
 Режущая петля прямая	D300 140 068	D300 140 001
 Коагуляционный электрод нож	D300 140 069	D300 140 002
 Коагуляционный электрод шарик	D300 140 070	D300 140 003

## Дополнительные принадлежности:

### Обтуратор

Quick lock

арт. D300 130 003



### Трубка для стерилизации

Автоклавируемое и хранение электродов

арт. D200 160 003



### Стерилизационная корзина

Автоклавируемая. 480x240x70 мм. С крышкой и силиконовой подложкой

арт. D200 160 504



### Биполярный кабель Erbe

VIO300D

арт. D200 190 001

### Биполярный кабель Covidien

ForceTriad

арт. D200 190 000